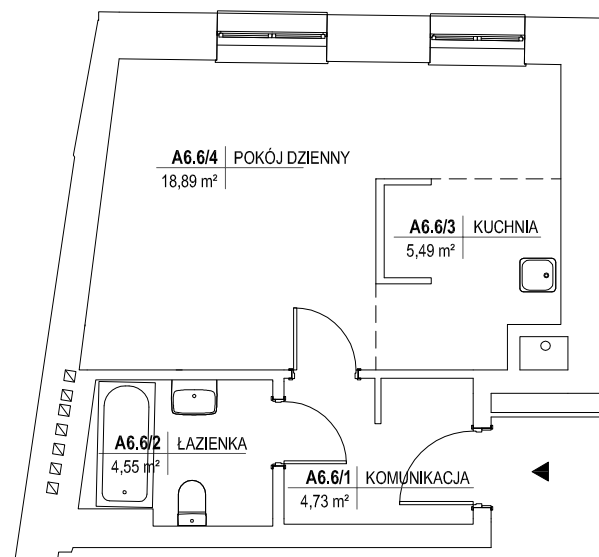


ul. Targowa



ZESTAWIENIE POWIERZCHNI

Pomiar wykonano zgodnie z normą PN-ISO 9836:1997

Nr	Funkcja	Powierzchnia [m ²]	
		użytkowa	pomocnicza
1	Komunikacja	4,73	-
2	łazienka	4,55	-
3	Kuchnia	5,49	-
4	Pokój dzienny	18,89	-
RAZEM:		33,66	-

OBIEKT: Budynek mieszkalny wielorodzinny 03-733 Warszawa - Praga-Północ, ul. Targowa 34	
INWESTOR: Euro Mall Polska XXVI Sp. z o.o. Spółka Komandytowa Aleja Jana Pawła II 27, 00-867 Warszawa	
NAZWA RYSUNKU: Rzut lokalu nr 30 piętro V	SKALA 1 : 100
WYKONAŁ: GeoGryf Adam Rypina 03-730 Warszawa - ul. Kępa 2B lok. 8 NIP 496-011-55-72	
Warszawa, dn. 27.01.2020 r.	

(nr lokalu z proj. budowlanego A6.6)