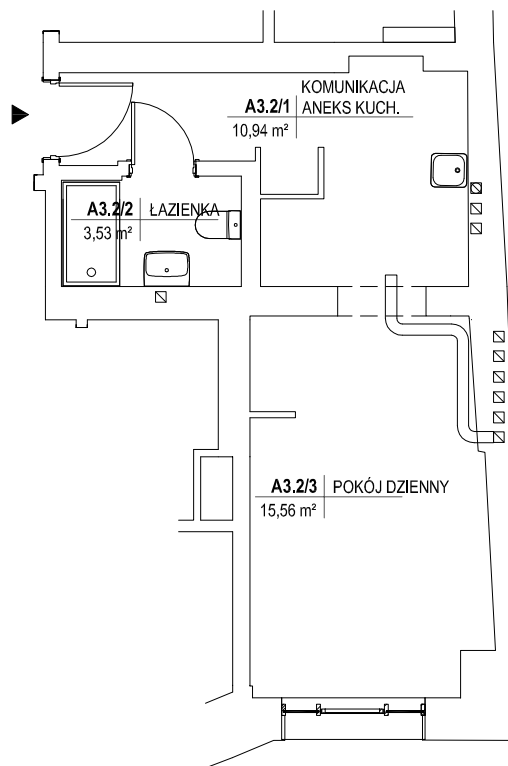


ul. Targowa



### ZESTAWIENIE POWIERZCHNI

Pomiar wykonano zgodnie z normą PN-ISO 9836:1997

Nr	Funkcja	Powierzchnia [m <sup>2</sup> ]	
		użytkowa	pomocnicza
1	Komunikacja plus aneks kuchenny	10,94	-
2	Łazienka	3,53	-
3	Pokój dzienny	15,56	-
<b>RAZEM:</b>		<b>30,03</b>	-

<b>OBIEKT:</b> Budynek mieszkalny wielorodzinny 03-733 Warszawa - Praga-Północ, ul. Targowa 34	
<b>INWESTOR:</b> Euro Mall Polska XXVI Sp. z o.o. Spółka Komandytowa Aleja Jana Pawła II 27, 00-867 Warszawa	
<b>NAZWA RYSUNKU:</b> Rzut lokalu nr 8 piętro II	<b>SKALA</b> 1 : 100
<b>WYKONAŁ:</b> GeoGryf Adam Rypina 03-730 Warszawa ul. Kępną 2B lok. 8 NIP 496-011-55-72	

(nr lokalu z proj. budowlanego A3.2)

Warszawa, dn. 27.01.2020 r.